

↑ Gustav Lemmerhirt
Margareten Straße 33
(Ecke Einsiedler Gasse)

↑ Hans Stredelmair
Kasernen Gasse 23
(Nähe Mariahilfer Straße)

↑ Viktor Kopka
Margareten Straße 184
(Ecke Preis Gasse)

↑ Ivan Markjentsch
Am Henmarkt 17
(Ecke Lager Straße)

↑ Anna Schmidt
Löhr Gasse 6
(Ecke Goldschlag Straße)

↑ _____

↑ Paul Burkhard
Bismarck Allee 54
Salzburg

↑ Peter Schwejk
Markgrafenstraße 25 f
Berlin

Mein lieber Freund,

ich sende Dir Grüße nach Frankreich und hoffe Du geht es gut in Frankreich. Letztens habe ich Mutter besucht und ihr geht es immer noch gut. Sie hat sich vor einigen Tagen zu viel vorgenommen und ist dabei fast gestolpert.

Ansonsten geht es uns allen gut, das Leben hier in Wien ist schön und wir machen demnächst einen kleinen Ausflug nach Salzburg. So schön Wien auch ist, es tut immer wieder gut aus der Stadt herauszu fahren. Franz sagte, daß die Kornblumen bei Baue Hofmann 23 Tage nach einem großen Regen aufblühen wird. Es wird sicherlich interessant eine kleine Überlandfahrt zu machen und den Spätsommer zu genießen.

Wir haben im Garten eine neue Blume gepflanzt, die sich hoffentlich gut entwickelt, im Moment noch recht unscheinbar ist. Gemüse entwickelt sich besser, wenn auch der Ertrag noch nicht so aussichtsreich erscheint. Das ändert sich vielleicht wenn das Wetter umschlägt. Wenn Du uns mal besuchen kommst, können wir uns dann ja gemütlich in den Garten setzen und die Abende genießen.

Schickst du die Marianne von uns grüßen
und sag, daß wir wohl auf sind und
wenn sie uns irgendwann
besuchen hat keine Eile, doch
wir freuen uns.

Viktor Kopka
Margareten Straße 184
Wien

Abs. G. Reinhard
Lazarerg. 69
Wien

Joseph Lehmann
Hirschvogel Gasse 14
Wien

Peter Ullmann
Stolzentaler Gasse 26
Wien

Franz Müller



An F. V. Zumpendorfer
Wien



12

August 1946

05.08.

Markjewitsch

15.08.

13:00 Treffen mit bp

nas Geburtstag

12.08.

Kreutzmeier

19:00 Viktor und Joseph
im Cafe

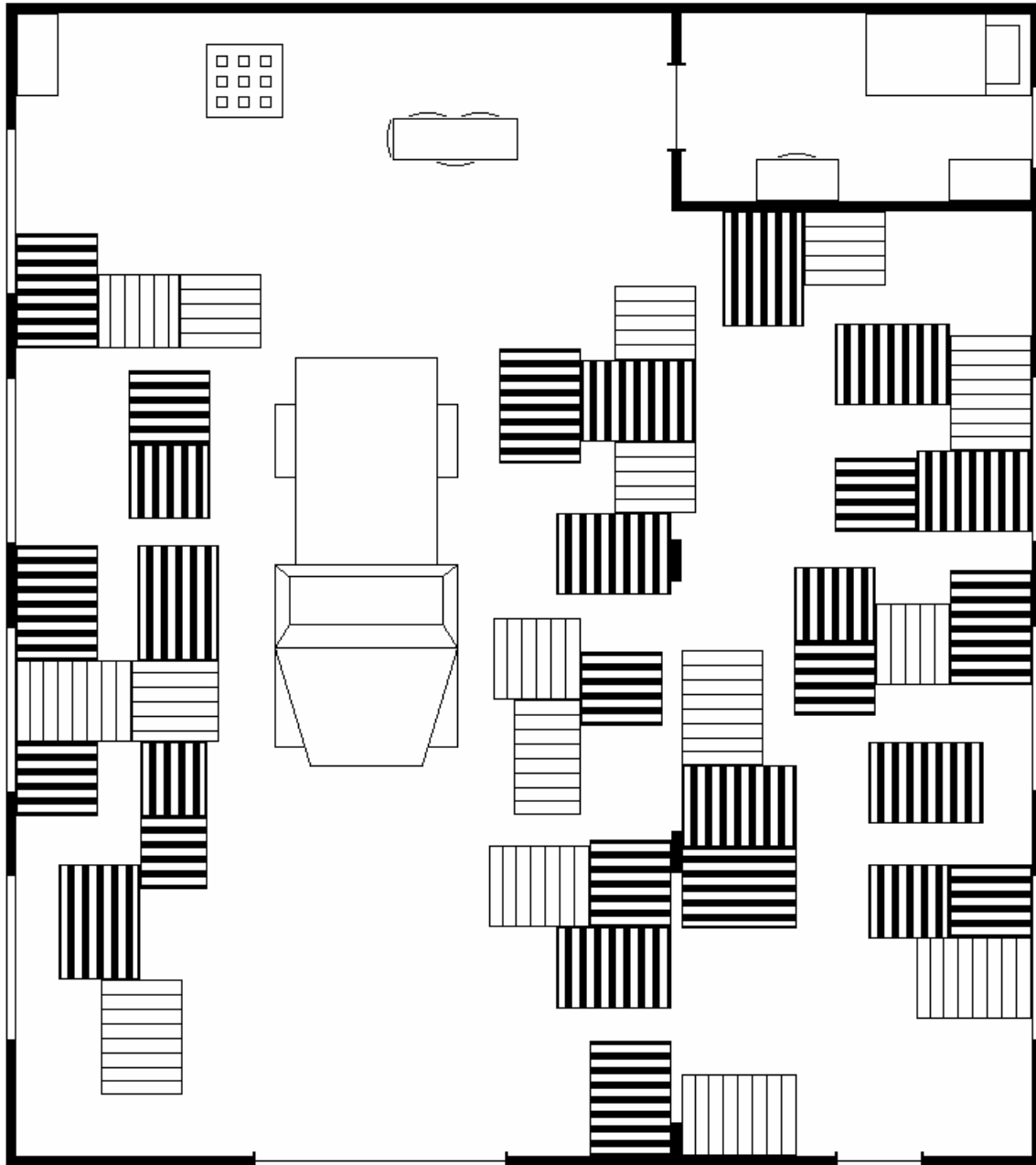
05.07.

Schukow

Anna !!!

Karte: Die Lagerhalle

Die Halle misst 12,5 auf 14 Meter, die Fenster befinden sich in einer Höhe von 2 Metern.



Kisten mit einer Höhe von ca. 1,20 - 1,60 m



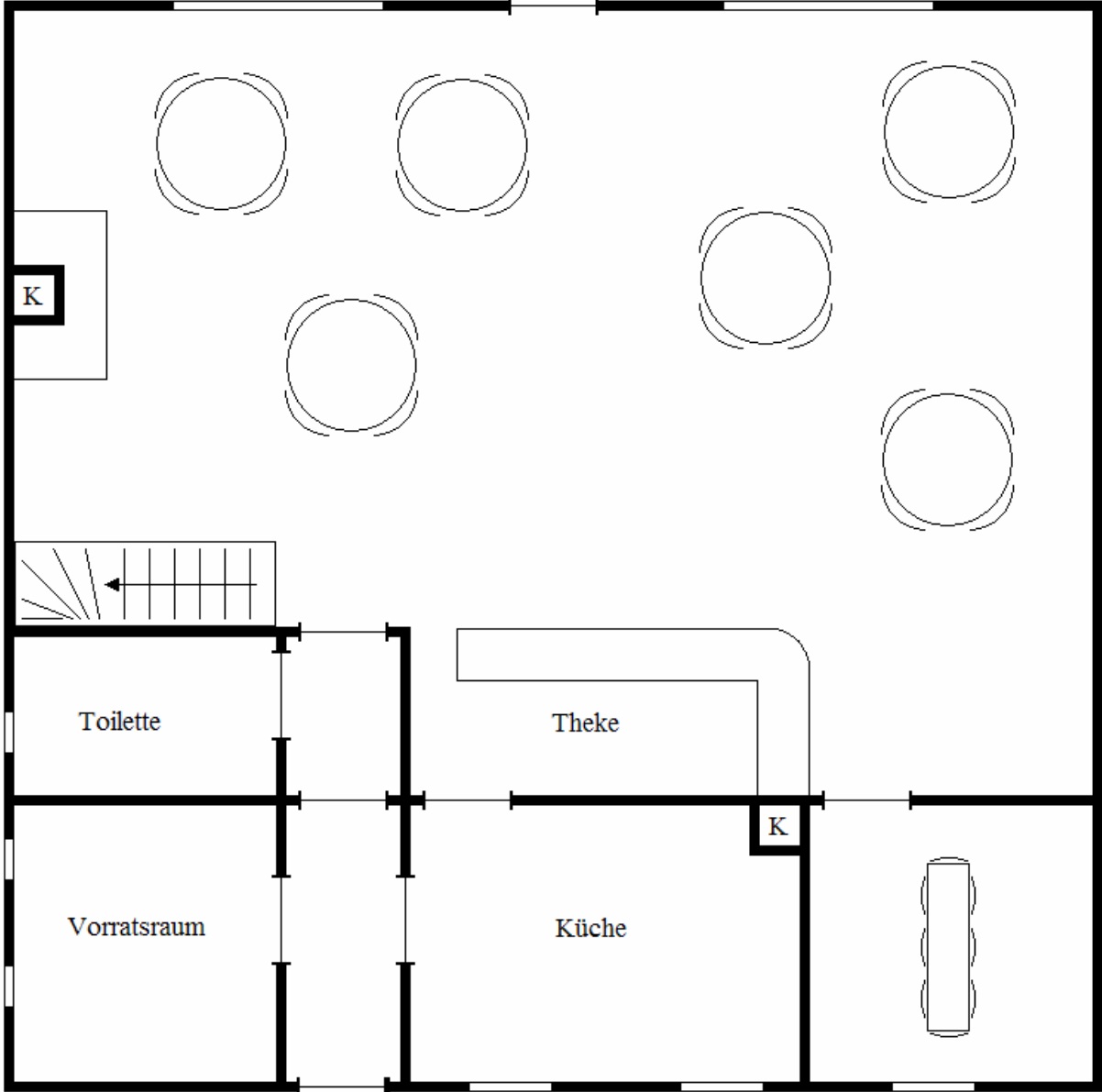
Kisten mit einer Höhe von ca. 2,00 - 2,40 m



1 m

Karte: Cafe Oriental

Das Cafe misst 13 auf 13 Meter. Eine Treppe führt ins Obergeschoss.



1 m

Karte: Müllers Wohnung

Die Wohnung von Franz Müller ist an der längsten Stelle 11,5 Meter lang und 8,5 Meter breit.
Die Wand mit den drei Fenstern zeigt zur Straßenseite, das Schlafzimmerfenster zum Hinterhof.

Im Wohnzimmer befindet sich der Ofen mit den halbverbrannten Hinweisen.
Im Schlafzimmer an der rechten Wand befindet sich die Kommode mit dem Bild.

